

Milan Pro

TRANSMISION DIGITAL DE VIDEO

Sistema digital
para transmisión y
recepción de vídeo

Frecuencia de banda
200/300 MHz

Tecnología COFDM

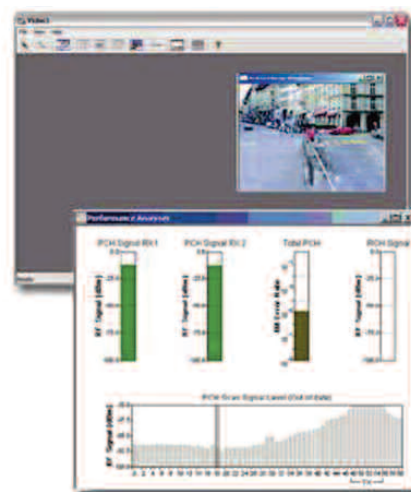


DESCRIPCIÓN DEL SISTEMA

- Conjunto de transmisor y receptor para un enlace de transmisión completo.
- Consta de un Milan Pro RX y un Milan Pro TX.
- Excelente comportamiento de transmisión respecto a calidad y alcance.
- Sistema completo incluyendo cables y Software
- Enlace de radio VHF/UHF digital para la transmisión de vídeo encriptado con tecnología COFDM.

APLICACIONES

- El equipo Milan Pro es aplicable para operaciones encubiertas y operaciones tácticas en ambientes hostiles donde existe una alta probabilidad de detección y de interceptación.
- Milan Pro utiliza un enlace con codificación criptográfica con transmisión por diversidad (doble antena) y salto de frecuencia lenta (snake).
- El control remoto integrado permite ajustes del transmisor durante la operación por el receptor o por el PC conectado al receptor.
- Mediante el Software se puede administrar completamente el sistema y grabar los vídeos transmitidos en tiempo real al disco duro del PC.



CARACTERISTICAS

- Código MPEG2 para vídeo en calidad de DVD
- Tecnología COFDM para altas tasas de transmisión
- Tecnología de diversidad para optimizar la calidad de la transmisión aún en movimiento
- Interfaz USB 2.0 en el receptor para la descarga de vídeos en el PC
- Codificación Criptográfica de muy alto nivel
- Administración por Software con interfaz gráfico
- Transmisión de 7 Mbps



Milan Pro

TRANSMISION DIGITAL DE VIDEO

Transmisor digital de vídeo

Frecuencia de banda 200/300 MHz

- Transmisor digital VHF/UHF de audio y vídeo con codificación criptográfica de los datos transmitidos.
- Compresión MPEG2 altamente efectiva, la tecnología COFDM permite una tasa de transferencia alta de datos.
- Análisis del espectro de frecuencia integrado para la búsqueda automática de canales libres para la transmisión.
- Sistema de salto de frecuencias para canales desocupados y codificación criptográfica de alto nivel.
- Configuración a través del receptor mediante interfaz USB o RS232 para PC

Características Técnicas Transmisor

- Potencia de salida RF:
 - 0,65 W modo espera
 - 2 W modo burst
- Ajuste de potencia: 30 dB en pasos de 3 dB
- Deriva de frecuencia: $\pm 0,00015\%$ (-30°C/+50°C)
- Antenas: Dos antenas de trans-

misión, una antena de recepción para el control remoto Conector de vídeo: BNC

- Conector de audio: 2 x Lemo 3 pin
- Ancho de banda de audio: 15 Hz hasta 20 kHz
- Conexión remota: RS232 1,2 - 115,2 kbps
- Alimentación de voltaje: 12 V DC (9 - 15 V DC)
- Consumo de energía:
 - 0,67 A con 1 mW de salida RF
 - 0,87 A con 650 mW de salida RF
 - < 2,5 mA en modo de espera
- Rango temperatura operacional: 30°C/+50°C
- Dimensiones: 196 x 126 x 30 mm
- Peso: 860 g

Receptor digital de vídeo

Frecuencia de banda 200/300 MHz

- Receptor complementario para Milan Pro TX.
- Recepción diversificada con receptores altamente selectivos, interfaz USB y RS232 para PC para la configuración remota y para la descarga de los datos de vídeo.
- Visualización directa de las imágenes en el PC mediante cualquier Software para la reproducción de DVD.

Rango de operación: 280-340 MHz.

- Posibilidad de configurar los canales por separado.

Características Técnicas Receptor

- Sensibilidad: -91 dB para funcionamiento continuo MPEG2
- Sensibilidad: aprox. 0,6 segundos
- Deriva de frecuencia: $\pm 0,00015\%$ (-30°C / +50°C)
- Antenas: Dos antenas de transmisión, una antena de recepción para el control remoto
- Conector de vídeo: BNC
- Conector de audio: (mic. izq / mic. der) 2 x Lemo 3 - pin
- Conexión remota e interfaz de datos: RS232 y USB 2.0
- Alimentación de voltaje: 12 V DC (9 - 15 V DC)
- Consumo de energía: < 1,8 A en modo Burst
- Rango de temperatura operacional: Entre - 30°C y +50°C
- Dimensiones: 201 x 157 x 36 mm
- Peso: 1.330 g