

# AirRobot

## VIDEO DOMO VOLADOR



### Sistema de vídeo-vigilancia aérea giroestabilizado para aplicaciones policiales. Portátil, de fácil montaje y transporte

Microvehículo aéreo con vuelo autónomo y habilidades de navegación y carga útil modular, para aplicaciones en:

- Reconocimiento
- Vigilancia
- Búsqueda y Rescate
- Inteligencia
- Documentación
- Inspección

AirRobot puede ir donde ninguna otra unidad puede, proporcionando información vital en tiempo real desde el aire o por tierra, manteniendo al personal fuera de peligro. Con el AirRobot, está ahora disponible una nueva dimensión en efectividad operacional para aplicaciones pertenecientes al ámbito de las policías locales, bomberos, militares, protección civil, operaciones de salvamento, operaciones de vigilancia y seguimiento, etc.



# AirRobot

## VIDEO DOMO VOLADOR



### DATOS GENERALES

Peso: < 1 kg

Tamaño: < 1 m d. / Diámetro.

Duración vuelo: > 20 min.

Carga estándar: 200g

Distancia: 500 m

Transporte: desmontable.

Vídeo en color: durante el día (470 líneas).

Vídeo en b/n: al amanecer (570 líneas, 0.0003 lux).



Cámara digital: 10 MPíxel.

IR cámara térmica: 320 x 240 puntos, rango para detectar actividad humana hasta 100 m (330 pies).

Control de inclinación vertical: mediante sensores.

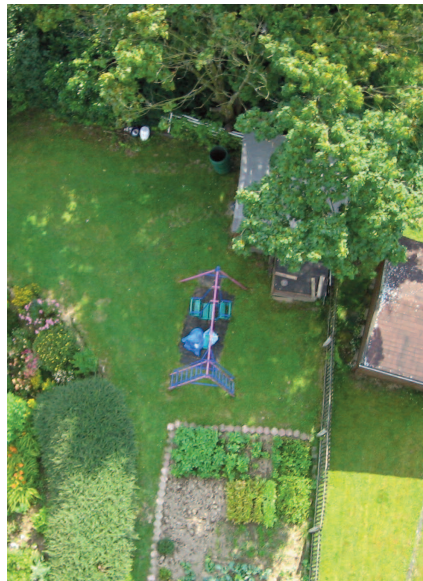
### ESTACION RECEPTORA

2,3 - 2,5 GHz enlace seguro con 4 receptores diversity para vídeo-transmisión.

Mini stand.

Sistema de radiocontrol por baterías.

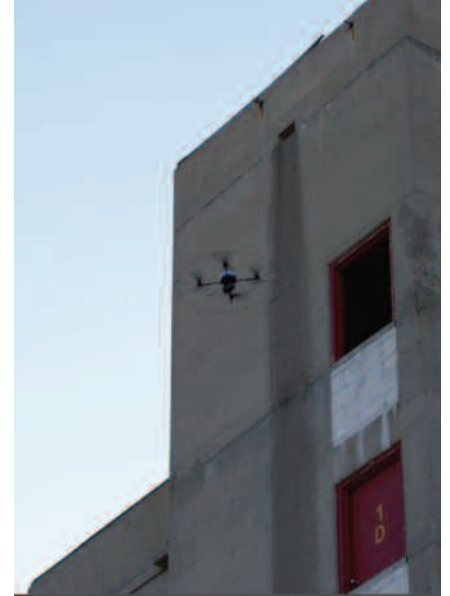
Adaptador de recarga.



Software con documentación de sencillo manejo usando la pantalla táctil TFT del Tablet-PC (imágenes y grabación durante el vuelo).

Señal de audio en la estación receptora para el control de misiones mediante auriculares.

Recepción de señal de vídeo usando la pantalla táctil TFT del Tablet-PC o con las gafas de recepción de vídeo.



### COMPONENTES

Cuatro discos eléctricos: 2000 rpm funcionamiento silencioso.

Control de altitud: barométrica.

Protección: Anillo de protección y mecanismo aterrizaje.

Receptor: 35 MHz

LiPo-Batería: 14,8 V, 2,05 Ah

Sensores: giroscópicos y de aceleración.

Aterrizaje autónomo: si se pierde la comunicación por radio o con insuficiente batería.

Duración del vuelo: aprox. 20 minutos.

Diámetro y peso: < 1m / < 1 kg.

