

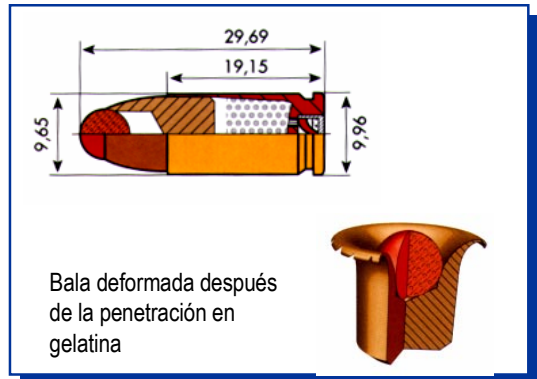
MUNICIÓN ESPECIAL - MEN

GALERIAS TIRO - Blancos Electrónicos



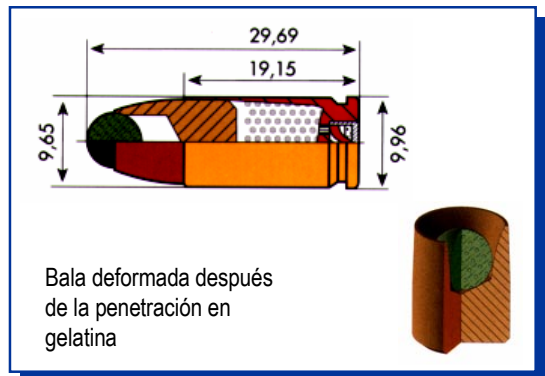
REF: GT/M/QD1
9 mm x 19 Luger
Quick Defense 1

Cartucho especial policial bala blindada, hueca con punta cubierta por esfera sintética (máxima deformación). De 80 grs (5,2 g)



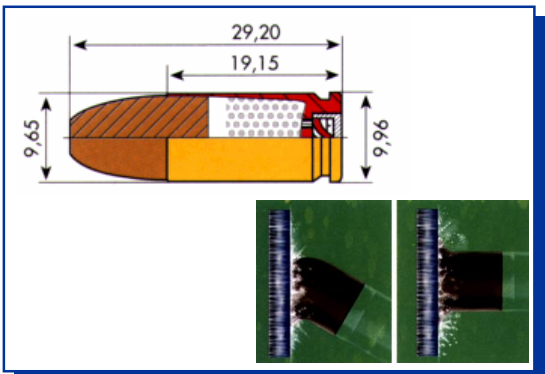
REF: GT/M/QD2
9 mm x 19 Luger
Quick Defense 2

Cartucho especial policial bala blindada, hueca con punta cubierta por esfera sintética (deformación cilíndrica). De 88 grs. (5,7 g).



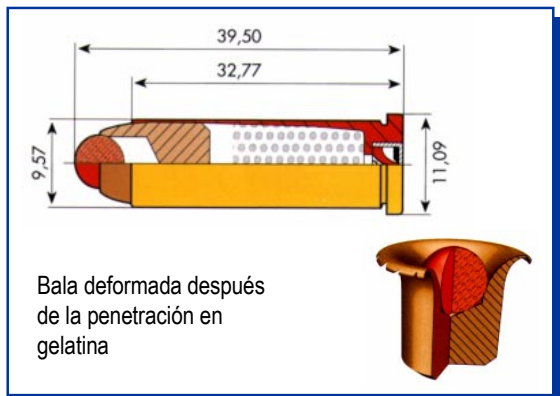
REF: GT/M/FRGBL
9 mm x 19 Luger
Frangible:

Cartucho con bola ojival de punta chata. Especialmente ligera de material sintético antirrebote y multifrangible. De 83,3 grs (5,4 g)



REF GT/M/QD1.357
.357 Magnum
Quick Defense 1

Para arma corta, revolver



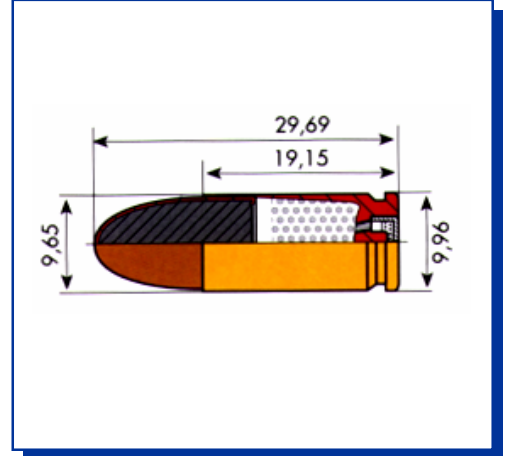
MUNICIÓN ESPECIAL - MEN

GALERIAS TIRO - Blancos Electrónicos



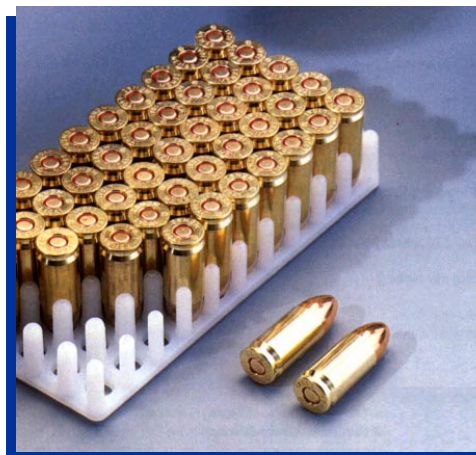
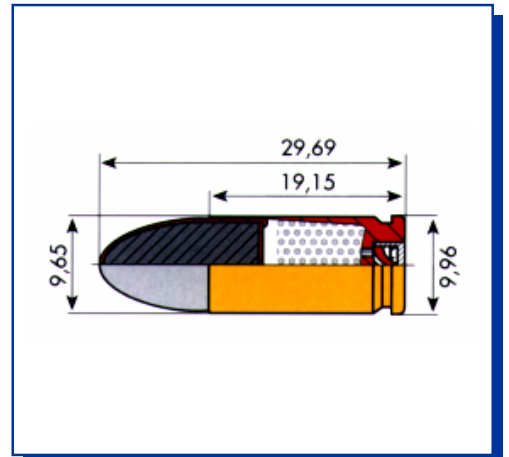
REF: GT/M/9LUGER1
9 mm x 19 Luger DM 11
A1 B2:

Cartucho estándar de bala blindada ojival, base semi-blindada de 123 grs (8g).



REF: GT/M/9LUGER2
9 mm x 19 Luger No tóxico:

Para uso en recintos cerrados. Cartucho de bala blindada total, ojival. Cartucho de entrenamiento, algo menos potente que el estándar policial. De 123 grs. (8g)



REF: GT/M/9LUGERSD
9 mm x 19 Luger SD:

Para armas con silenciador. Cartucho de bala troncocónica, blindada, punta diata, base semiblandada, subsónica y pesada. De 147 grs (9,5 g)

