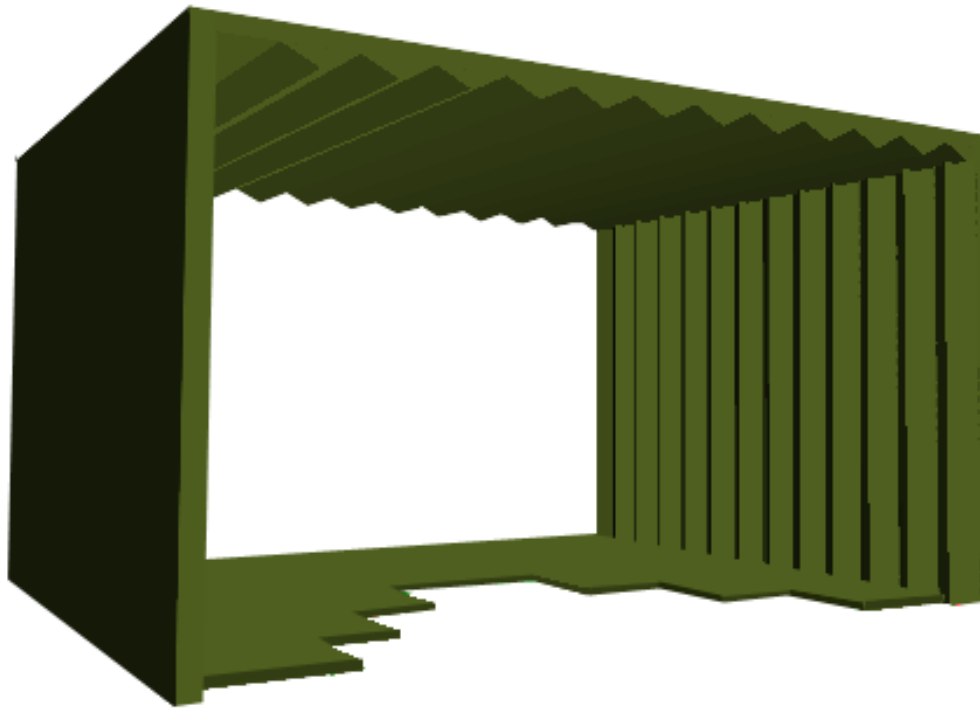


REVESTIMIENTO INTERIOR CON CAUCHO ONDULADO

Ref.: GT/RI/CO

GALERIAS TIRO - Proyectos Integrales



- ❑ El revestimiento interior es uno de los factores fundamentales en una galería de tiro, ya que incide directamente en el nivel de seguridad de la misma.
- ❑ El tiro de combate y la formación básica suponen un riesgo por la posibilidad de rebotes. Es en este caso cuando se hace más necesario poner especial atención a los materiales que cubren internamente la galería.
- ❑ Por otro lado, al tratarse de un recinto cerrado y producir las armas unos altísimos niveles de ruido, ha de usarse material fonoabsorbente que evite que se produzcan efectos de eco multiplicadores del nivel sonoro.
- ❑ Otro criterio fundamental es el uso de materiales fácilmente limpiables y lisos, para que no se puedan depositar residuos de pólvora no quemada, los cuales son altamente peligrosos e incrementan el riesgo de incendios.

REVESTIMIENTO INTERIOR CON CAUCHO ONDULADO

Ref.: GT/RI/CO

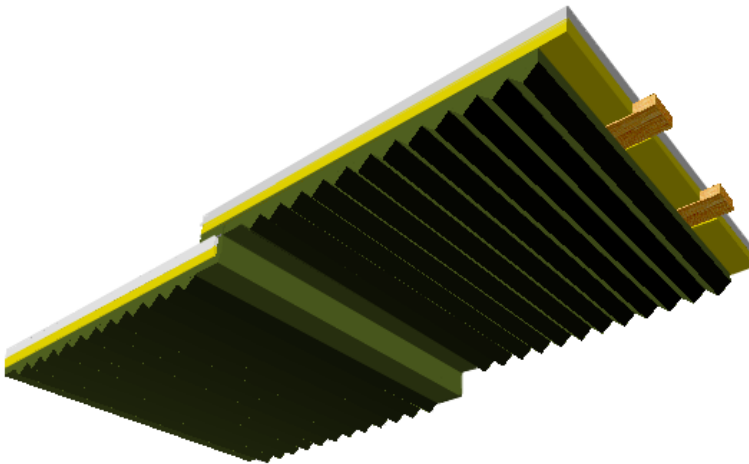
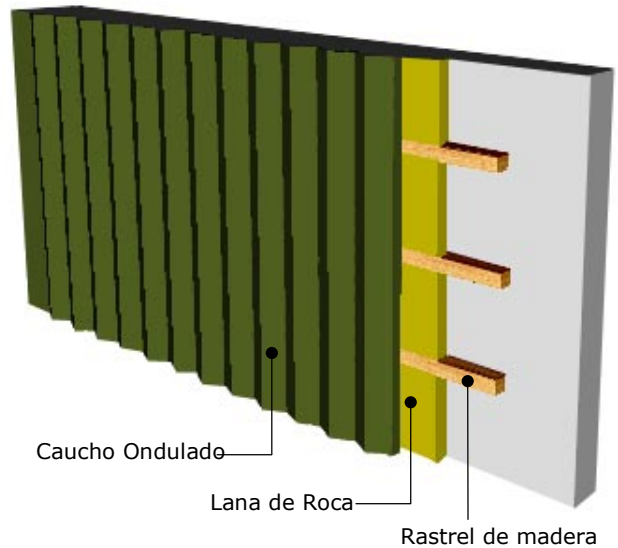
GALERIAS TIRO - Proyectos Integrales

RECUBRIMIENTO DE PAREDES Y TECHOS

Revestimiento de paredes y techos a base de planchas de caucho ondulado de 1.000 x 500 x 45/55 mm. fijadas sobre rastreles de madera, formando una cámara de aire con doble funcionalidad:

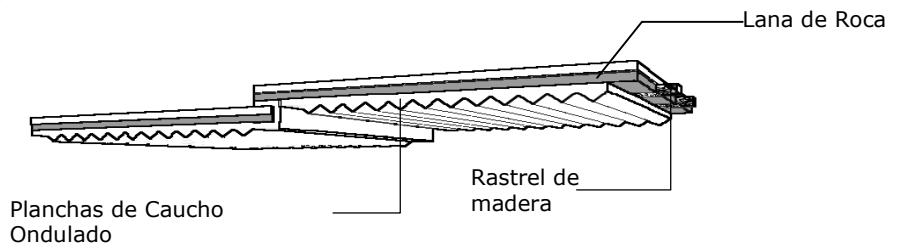
- a) romper la onda sonora
- b) absorber el proyectil que se desvie hacia paredes o techo.

Pruebas prácticas han demostrado que un proyectil queda parado en la tercera o cuarta ondulación sin producirse rebotes al tratarse de material blando.



En la parte posterior de las planchas se instala lana de roca de 40 mm. de espesor. Este material es el que absorbe la onda sonora evitando que se produzca la reflexión o reverberación del sonido.

Combinando la estructura con cámara de aire, se evita el tercer problema, que es la transmisión del ruido a través de las paredes hacia el exterior de la galería de tiro.



SOLADO ANTIRREBOTE

Solado especial compuesto de goma granulada vulcanizada con capa de acabado de caucho de alta calidad.

Estas placas se instalan sobre un suelo de hormigón o cemento nivelado; no requieren ningún tipo de pegamento debido a su alto peso específico.

Las placas se suministran en diversos colores.

Este tipo de solado admite impactos desde cualquier distancia y en cualquier ángulo, absorbiendo los mismos, sin que apenas se pueda apreciar el impacto, imposibilitando cualquier tipo de rebote.

