

CIDOR Ingenieria S.L.

Sistema de vuelo estabilizado



1080i/60f



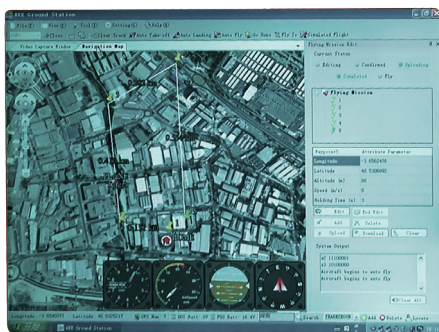
Piloto automático



El nuevo **Drone F50** es un sistema de vídeovigilancia aérea giroestabilizado.

Plataforma de vuelo gestionada desde control remoto. Ligero, silencioso y de fácil manejo.

- Mapas de navegación con Google maps
- Plan de vuelo
- Vídeo en tiempo real
- Nivel de batería
- Brújula
- Altitud



Características principales

La principal característica del nuevo **F50** es que es capaz de realizar una grabación del entorno deseado de forma automática, gracias a su sistema de navegación que realiza el despegue y aterrizaje con un solo click y graba y transmite las imágenes en tiempo real.

Dispone de una cámara de alta resolución **FULL HD 1080p en color** que muestra en detalle todas las imágenes que capta en formato vídeo o imagen digital

Transmisión de video analógica al mando de control remoto **Y10** y a la estación terrestre **D01**

Componentes



* DRONE F50 profesional

- Cámara digital Full HD



* Control remoto con pantalla a color Y10

- Transmisión de vídeo analógico
- Nivel de batería
- Brújula
- Inclinación de la cámara



* Estación terrestre con software D01

- Mapas de navegación con Google maps
- Plan de vuelo
- Transmisión de vídeo analógico
- Nivel de batería
- Brújula



* Antena bidireccional de largo alcance



* Juego de 4 Hélices



* Baterías de 8000 mAh

* Baterías de 6000 mAh

* Baterías de 4000 mAh

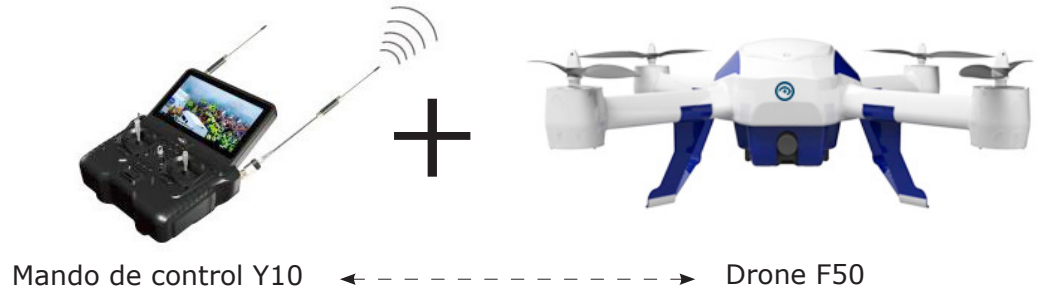
* Baterías para el mando de control Y10

Precios packs



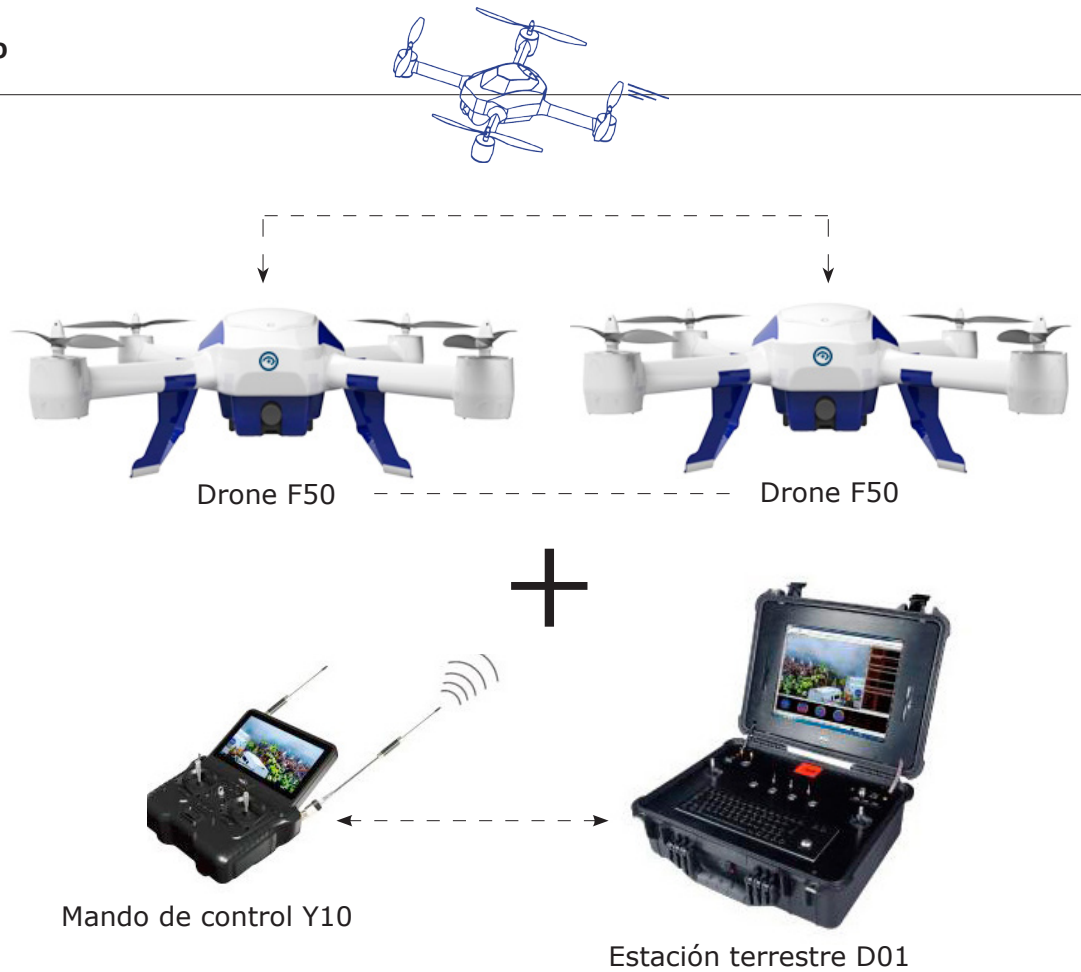
Pack F50 profesional

- 1 control remoto Y10
- 1 F50 (con cámara HD)



Pack F50 profesional avanzado

- 2 F50 (con cámara HD)
- 1 control remoto Y10
- 1 estación terrestre D01



Características

Dimensiones:

- Sin Hélices: 445mm*445mm
- Con Hélices: 692mm*692mm

Peso sin carga:

- 1.8 kg(con batería y con cámara)

Peso carga útil:

- ≤200g

Radio control:

- Antena de metal: 3Km
- Antena direccional de doble frecuencia y larga distancia: 6Km

Frecuencia de radio transmisión:

- 902~928MHz

Distancia de vídeo-transmisión:

- ≤4km

Máxima altura de vuelo:

- 1500m.

Velocidad máxima de vuelo:

- 25 m/s (con vuelo manual)
- 5 m/s (con vuelo automático)

Duración máxima de vuelo:

- Aprox 35-40 minutos (con batería de 8000mAh)
- Aprox 25-30 minutos (con batería de 6000mAh)
- Aprox 20 minutos (con batería de 4000mAh)

Especificaciones de cámara:

- Cámara 1080P HD estándar
- **Cámaras opcionales:**
 - Cámara de baja iluminación blanco y negro
 - Cámara térmica de imagen infrarroja

